



## ประกาศองค์การบริหารส่วนตำบลบ้านลำนาว

### เรื่อง การกำหนดโครงสร้างส่วนราชการและระดับตำแหน่งของพนักงานส่วนตำบลบ้านลำนาว

.....

ด้วยคณะกรรมการพนักงานส่วนตำบลได้ประกาศเปลี่ยนแปลงโครงสร้างส่วนราชการ และระดับตำแหน่งของพนักงานส่วนตำบลจากเดิมให้เป็นไปตามขนาดขององค์การบริหารส่วนตำบล คือ ขนาดเล็ก ขนาดกลาง และขนาดใหญ่ แก้ไขให้เป็นไปตามประเภทองค์การบริหารส่วนตำบล คือ ประเภทสามัญ ประเภทสามัญระดับสูง และประเภทพิเศษ ตามประกาศคณะกรรมการกลางพนักงานส่วนตำบล เรื่อง มาตรฐานทั่วไปเกี่ยวกับโครงสร้างส่วนราชการและระดับตำแหน่งขององค์การบริหารส่วนตำบล (ฉบับที่ ๒) พ.ศ.๒๕๖๒

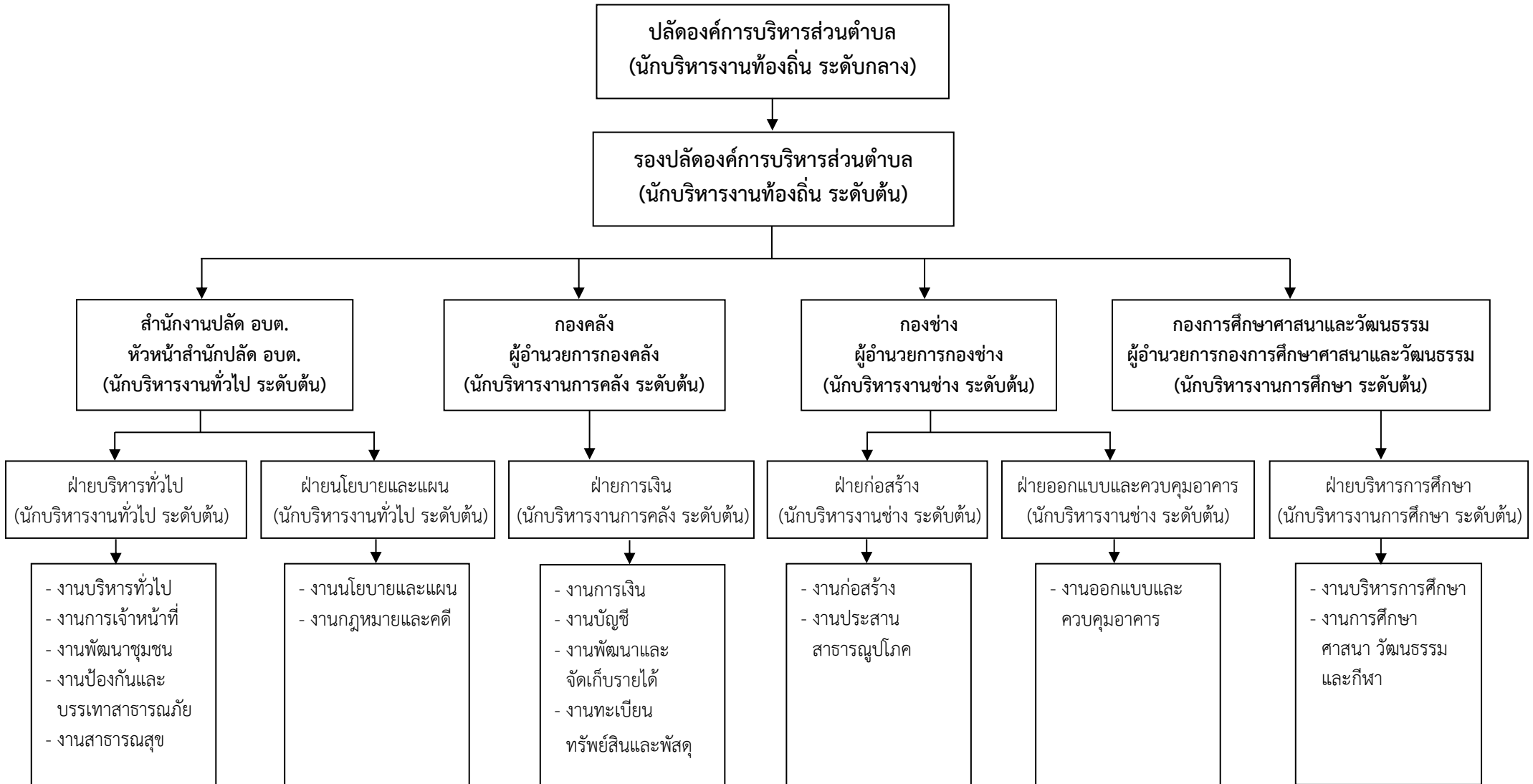
ฉะนั้น อาศัยความตามมาตรา ๑๕ ประกอบมาตรา ๒๕ วรรคเจ็ด แห่งพระราชบัญญัติระเบียบบริหารงานบุคคลท้องถิ่น พ.ศ. ๒๕๔๒ และมติคณะกรรมการพนักงานส่วนตำบลจังหวัดนครศรีธรรมราช ในการประชุมครั้งที่ ๖/๒๕๖๓ เมื่อวันที่ ๒๓ มิถุนายน ๒๕๖๓ กำหนดให้องค์การบริหารส่วนตำบลบ้านลำนาว (ขนาดใหญ่) เป็นองค์การบริหารส่วนตำบลประเภทสามัญ และได้จัดทำโครงสร้างส่วนราชการและระดับตำแหน่งพนักงานส่วนตำบลในแผนอัตรากำลัง ๓ ปี เป็นไปตามเงื่อนไขของขนาดองค์การบริหารส่วนตำบลประเภทสามัญแล้ว

ประกาศ ณ วันที่ ๑ กรกฎาคม ๒๕๖๓

(นายสุเทพ ภัคดีโชติ)

นายกองค์การบริหารส่วนตำบลบ้านลำนาว

# กรอบโครงสร้างส่วนราชการ ขององค์การบริหารส่วนตำบลบ้านลำนาว



โครงสร้างของสำนักงานปลัด อบต.

หัวหน้าสำนักงานปลัด อบต.  
(นักบริหารงานทั่วไป ระดับต้น) (๑)

ฝ่ายบริหารทั่วไป  
(นักบริหารงานทั่วไป ระดับต้น) (ว่าง)

ฝ่ายนโยบายและแผน  
(นักบริหารงานทั่วไป ระดับต้น) (๑)

งานบริหารทั่วไป

งานการเจ้าหน้าที่

งานพัฒนาชุมชน

งานสาธารณสุข

งานป้องกันและบรรเทาสาธารณภัย

งานนโยบายและแผน

งานกฎหมายและคดี

**พนักงานส่วนตำบล**  
- นักจัดการงานทั่วไป (ปก./ชก.) (๑)  
- เจ้าพนักงานธุรการ (ปง./ชง.) (๑)  
**พนักงานจ้าง**  
- ผช.จพง.ธุรการ (๑)  
- พนักงานขับรถยนต์ (๒)  
- นักการภารโรง (๑)  
- ยาม (๑)  
- คนงานทั่วไป (๑)

**พนักงานส่วนตำบล**  
- นักทรัพยากรบุคคล (ปก./ชก.) (๑)

**พนักงานส่วนตำบล**  
- นักพัฒนาชุมชน (ปก./ชก.) (๑)  
**พนักงานจ้าง**  
- ผู้ช่วยนักพัฒนาชุมชน (๑)

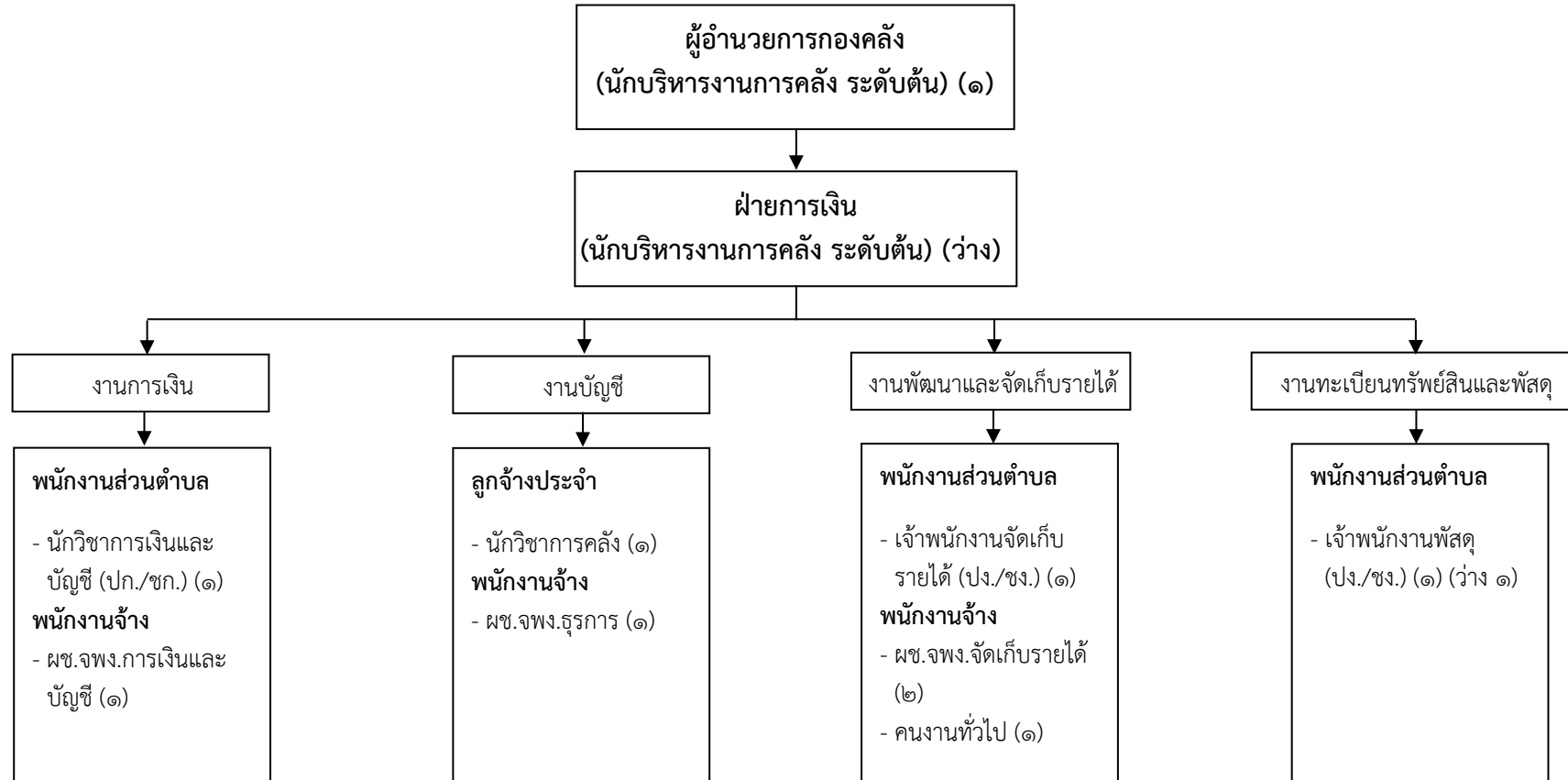
**พนักงานจ้าง**  
- ผู้ช่วยเจ้าพนักงานสาธารณสุข (ว่าง)  
- พนักงานขับเครื่องจักรกลขนาดเบา (๒)  
- คนงานประจำรถขยะ (๕)(ว่าง๑)

**พนักงานส่วนตำบล**  
- เจ้าพนักงานป้องกันและบรรเทาสาธารณภัย (ปง./ชง.) (๑)  
**พนักงานจ้าง**  
- ผู้ช่วยเจ้าพนักงานป้องกันและบรรเทาสาธารณภัย (๑)  
- พนักงานขับเครื่องจักรกลขนาดเบา (๑)

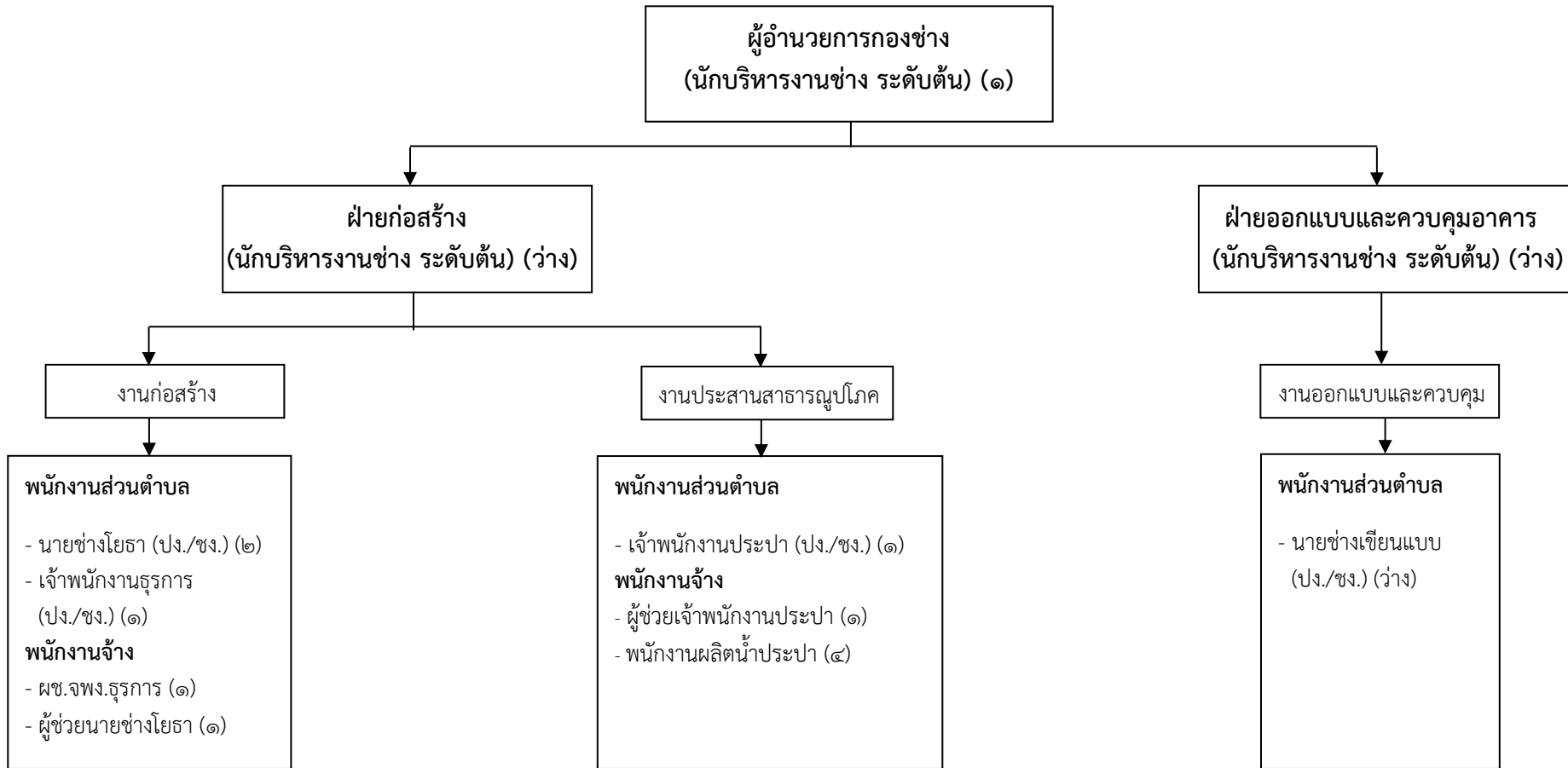
**พนักงานส่วนตำบล**  
- นักวิเคราะห์นโยบายและแผน (ปก./ชก.) (๑)

**พนักงานส่วนตำบล**  
- นิติกร (ปก./ชง.) (๑)

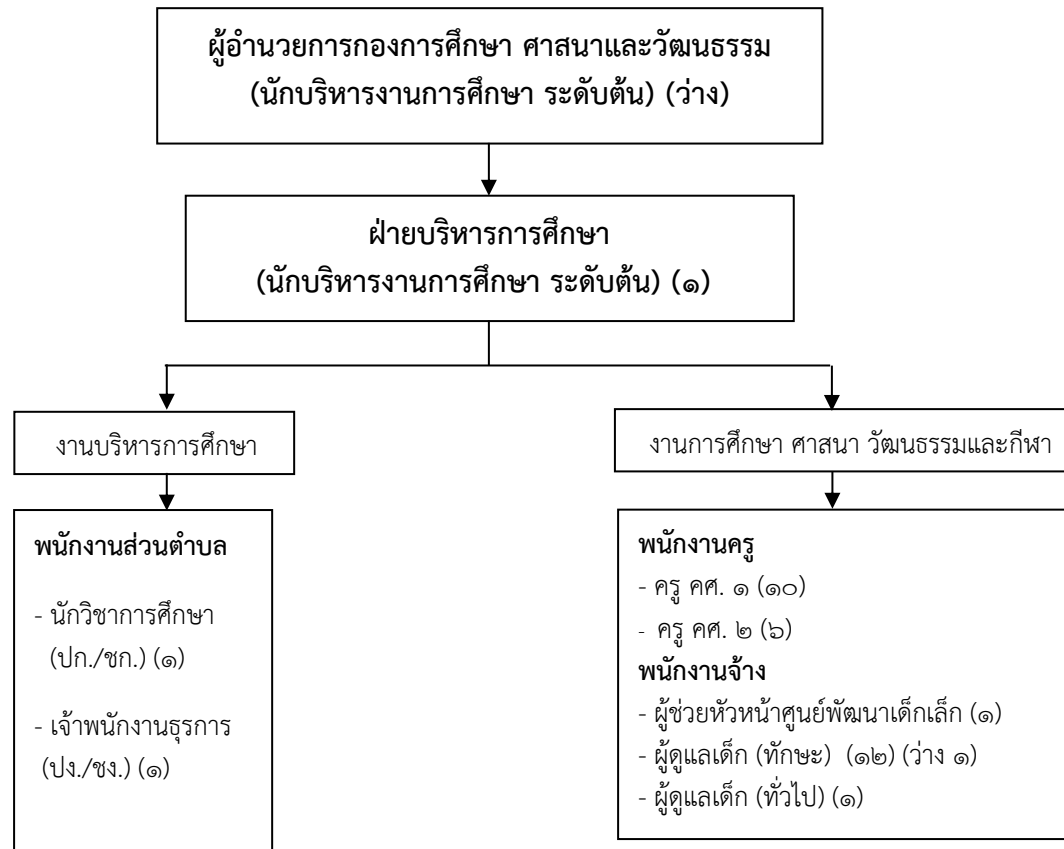
# โครงสร้างของกองคลัง



# โครงสร้างของกองช่าง



โครงสร้างของกองการศึกษา ศาสนาและวัฒนธรรม



บัญชีแสดงจัดคนลงสู่ตำแหน่งและการกำหนดเลขที่ตำแหน่งในส่วนราชการ

ที่	ชื่อ - สกุล	คุณวุฒิการศึกษา	กรอบอัตรากำลังเดิม			กรอบอัตรากำลังใหม่			เงินเดือน			หมายเหตุ
			เลขที่ตำแหน่ง	ตำแหน่ง	ระดับ	เลขที่ตำแหน่ง	ตำแหน่ง	ระดับ	เงินเดือน	เงินประจำตำแหน่ง	เงินเพิ่มอื่นๆ / เงินค่าตอบแทน	
๑	นายประจักษ์ พันนาสี	รัฐประศาสนศาสตรมหาบัณฑิต	๒๑-๓-๐๐-๑๑๐๑-๐๐๑	ปลัด อบต. (นักบริหารงานท้องถิ่น)	กลาง	๒๑-๓-๐๐-๑๑๐๑-๐๐๑	ปลัด อบต. (นักบริหารงานท้องถิ่น)	กลาง	๔๗๘,๕๖๐	๘๔,๐๐๐	๘๔,๐๐๐	
๒	นายวรเดช รักดียศ	รัฐประศาสนศาสตรมหาบัณฑิต	๒๑-๓-๐๐-๑๑๐๑-๐๐๒	รองปลัด อบต. (นักบริหารงานท้องถิ่น)	ต้น	๒๑-๓-๐๐-๑๑๐๑-๐๐๒	รองปลัด อบต. (นักบริหารงานท้องถิ่น)	ต้น	๔๖๒,๒๔๐	๔๒,๐๐๐	-	
	<b>สำนักงานปลัด อบต.</b>											
๓	นายสุขอนันต์ พรหมศร	นิติศาสตรมหาบัณฑิต	๒๑-๓-๐๑-๒๑๐๑-๐๐๑	หัวหน้าสำนักงานปลัด อบต. (นักบริหารงานทั่วไป)	ต้น	๒๑-๓-๐๑-๒๑๐๑-๐๐๑	หัวหน้าสำนักงานปลัด (นักบริหารงานทั่วไป)	ต้น	๓๗๖,๐๘๐	๔๒,๐๐๐	-	
	<b>ฝ่ายบริหารทั่วไป</b>											
๔	ว่าง	-	๒๑-๓-๐๑-๒๑๐๑-๐๐๒	หัวหน้าฝ่ายบริหารทั่วไป (นักบริหารงานทั่วไป)	ต้น	๒๑-๓-๐๑-๒๑๐๑-๐๐๒	หัวหน้าฝ่ายบริหารทั่วไป (นักบริหารงานทั่วไป)	ต้น	๓๙๓,๖๐๐	๑๘,๐๐๐	-	
๕	น.ส. จารีย์ สุวรรณโณ	ศาสตรศาสตรมหาบัณฑิต	๒๑-๓-๐๑-๓๑๐๑-๐๐๑	นักจัดการงานทั่วไป	ชก.	๒๑-๓-๐๑-๓๑๐๑-๐๐๑	นักจัดการงานทั่วไป	ชก.	๓๘๒,๕๖๐	-	-	
๖	น.ส. พันวิภา พรหมจันทร์	บริหารธุรกิจบัณฑิต	๒๑-๓-๐๑-๓๑๐๒-๐๐๑	นักทรัพยากรบุคคล	ปก./ชก.	๒๑-๓-๐๑-๓๑๐๒-๐๐๑	นักทรัพยากรบุคคล	ปก.	๒๐๗,๔๘๐	-	-	
๗	นางอุทัยทิพย์ มโนสวัสดิ์	รัฐศาสตรมหาบัณฑิต	๒๑-๓-๐๑-๓๘๐๑-๐๐๑	นักพัฒนาชุมชน	ปก.	๒๑-๓-๐๑-๓๘๐๑-๐๐๑	นักพัฒนาชุมชน	ปก.	๓๑๗,๕๒๐	-	-	
๘	นางสาวนัยมา รักเกื้อ	บริหารธุรกิจบัณฑิต	๒๑-๓-๐๑-๔๑๐๑-๐๐๑	เจ้าพนักงานธุรการ	ปง./ชง.	๒๑-๓-๐๑-๔๑๐๑-๐๐๑	เจ้าพนักงานธุรการ	ปง.	๑๔๖,๖๔๐	-	-	
๙	จำเอกพงษ์พนธ์ คำบุญ	ปวส. (เครื่องกล)	๒๑-๓-๐๑-๔๘๐๕-๐๐๑	เจ้าพนักงานป้องกันและ บรรเทาสาธารณภัย	ชง.	๒๑-๓-๐๑-๔๘๐๕-๐๐๑	เจ้าพนักงานป้องกัน และบรรเทาสาธารณภัย	ชง.	๓๔๑,๑๖๐	-	-	
	<b>พนักงานจ้างตามภารกิจ สำหรับผู้มีคุณวุฒิ</b>											
๑๐	นางผกาวรรณ เดชทองจันทร์	วิทยาศาสตร์บัณฑิต	-	ผู้ช่วยนักพัฒนาชุมชน	-	-	ผู้ช่วยนักพัฒนาชุมชน	-	๑๘๗,๒๐๐	-	-	
๑๑	นายสามารถ บุตรธรรมศร	ปวส. ช่างยนต์	-	ผู้ช่วยเจ้าพนักงานป้องกัน และบรรเทาสาธารณภัย	-	-	ผู้ช่วยเจ้าพนักงานป้องกันและ บรรเทาสาธารณภัย	-	๑๖๐,๙๒๐	-	-	
๑๒	นางสาวสุนันต์ กิจงาม	บริหารธุรกิจบัณฑิต	-	ผู้ช่วยเจ้าพนักงานธุรการ	-	-	ผู้ช่วยเจ้าพนักงานธุรการ	-	๑๔๓,๑๖๐	-	-	
	<b>พนักงานจ้างตามภารกิจ สำหรับผู้มีทักษะ</b>											
๑๓	นายขวัญใจ สมใจนึก	ปวส. ช่างกำลังไฟฟ้า	-	พนักงานขับรถยนต์	-	-	พนักงานขับรถยนต์	-	๑๕๐,๗๒๐	-	-	
๑๔	นายกมลชัย ไชยรัตน์	ม. ๓	-	พนักงานขับรถยนต์	-	-	พนักงานขับรถยนต์	-	๑๔๔,๑๒๐	-	-	
๑๕	นายสมพร สุขชู	ม. ๓	-	พนัก. ขับเครื่องจักรกล ขนาดเบา	-	-	พนัก. ขับเครื่องจักรกล ขนาดเบา	-	๑๕๓,๗๒๐	-	-	

ที่	ชื่อ - สกุล	คุณวุฒิการศึกษา	กรอบอัตรากำลังเดิม			กรอบอัตรากำลังใหม่			เงินเดือน			หมายเหตุ
			เลขที่ตำแหน่ง	ตำแหน่ง	ระดับ	เลขที่ตำแหน่ง	ตำแหน่ง	ระดับ	เงินเดือน	เงินประจำตำแหน่ง	เงินเพิ่มอื่นๆ / เงินค่าตอบแทน	
๑๖	นายพงศกร แก้วนุ่น	ม. ๖	-	พนัก.ขับเครื่องจักรกลขนาดเบา	-	-	พนัก.ขับเครื่องจักรกลขนาดเบา	-	๑๗๗,๔๘๐	-	-	
๑๗	ส.อ. สมศักดิ์ ศรีอ่อน	ปวช. ช่างไฟฟ้า	-	พนัก.ขับเครื่องจักรกลขนาดเบา	-	-	พนัก.ขับเครื่องจักรกลขนาดเบา	-	๑๖๓,๙๒๐	-	-	
๑๘	นายอนิรุช ไชยสวัสดิ์	ม. ๓	-	คณงานประจำรถขยะ	-	-	คณงานประจำรถขยะ	-	๑๔๙,๕๒๐	-	-	
๑๙	นายวิรัช รอดสีเสน	ป. ๖	-	คณงานประจำรถขยะ	-	-	คณงานประจำรถขยะ	-	๑๔๘,๓๒๐	-	-	
๒๐	นายโย ทองแดนไทย	ป. ๖	-	คณงานประจำรถขยะ	-	-	คณงานประจำรถขยะ	-	๑๔๕,๖๘๐	-	-	
๒๑	นายอุฬาร สุขามา	ป. ๖	-	คณงานประจำรถขยะ	-	-	คณงานประจำรถขยะ	-	๑๒๖,๗๒๐	-	-	
๒๒	นายวินัย เกษมุล	ม. ๖	-	คณงานประจำรถขยะ	-	-	คณงานประจำรถขยะ	-	๑๒๖,๗๒๐	-	-	
๒๓	ว่าง	-	-	คณงานประจำรถขยะ	-	-	คณงานประจำรถขยะ	-	๑๑๒,๘๐๐	-	-	
	<b>พนักงานจ้างทั่วไป</b>											
๒๔	นายเจนประพงค์ ขาวผ่อง	ม. ๖	-	นักการภารโรง	-	-	นักการภารโรง	-	๑๐๘,๐๐๐	-	-	
๒๕	นายสุวรรณ จันทิปะ	ป. ๔	-	ยาม	-	-	ยาม	-	๑๐๘,๐๐๐	-	-	
๒๖	น.ส.วรรณภรณ์ เกตุประกอบ	บริหารธุรกิจบัณฑิต	-	คณงานทั่วไป	-	-	คณงานทั่วไป	-	๑๐๘,๐๐๐	-	-	
	<b>ฝ่ายนโยบายและแผน</b>											
๒๗	น.ส. ปิยะนันท์ อ่อนคง	รัฐประศาสนศาสตรมหาบัณฑิต	๒๑-๓-๐๑-๒๑๐๑-๐๐๓	หัวหน้าฝ่ายนโยบายและแผน (นักบริหารงานทั่วไป)	ต้น	๒๑-๓-๐๑-๒๑๐๑-๐๐๓	หัวหน้าฝ่ายนโยบายและแผน (นักบริหารงานทั่วไป)	ต้น	๔๐๒,๗๒๐	๑๘,๐๐๐	-	
๒๘	น.ส.ศศิญา หนูเกลี้ยง	B.A./ POLITICAL SCIENCE	๒๑-๓-๐๑-๓๑๐๓-๐๐๑	นักวิเคราะห์นโยบายและแผน	ปก.	๒๑-๓-๐๑-๓๑๐๓-๐๐๑	นักวิเคราะห์นโยบายและแผน	ปก.	๒๒๖,๐๘๐	-	-	
๒๙	นายอานนท์ ศรีเทพ	นิติศาสตรบัณฑิต	๒๑-๓-๐๑-๓๑๐๕-๐๐๑	นิติกร	ปก.	๒๑-๓-๐๑-๓๑๐๕-๐๐๑	นิติกร	ปก.	๒๔๙,๒๔๐	-	-	
	<b>กองคลัง</b>											
๓๐	นางชชะบา ศรีอ่อน	ศิลปศาสตรบัณฑิต	๒๑-๓-๐๔-๒๑๐๒-๐๐๑	ผู้อำนวยการกองคลัง (นักบริหารงานการคลัง)	ต้น	๒๑-๓-๐๔-๒๑๐๒-๐๐๑	ผู้อำนวยการกองคลัง (นักบริหารงานการคลัง)	ต้น	๔๔๘,๙๒๐	๔๒,๐๐๐	-	
	<b>ฝ่ายการเงิน</b>											
๓๑	ว่าง	-	๒๑-๓-๐๔-๒๑๐๒-๐๐๒	หัวหน้าฝ่ายการเงิน (นักบริหารงานการคลัง)	ต้น	๒๑-๓-๐๔-๒๑๐๒-๐๐๒	หัวหน้าฝ่ายการเงิน (นักบริหารงานการคลัง)	ต้น	๓๙๓,๖๐๐	๑๘,๐๐๐	-	
๓๒	น.ส. วาสนา เขี้ยวแก้ว	บัญชีบัณฑิต	๒๑-๓-๐๔-๓๒๐๑-๐๐๑	นักวิชาการเงินและบัญชี	ปก.	๒๑-๓-๐๔-๓๒๐๑-๐๐๑	นักวิชาการเงินและบัญชี	ปก.	๓๐๕,๖๔๐	-	-	
๓๓	นางจิตลักษ์ณ์ นิยมสวัสดิ์	ปวท. (เลขานุการ)	๒๑-๓-๐๔-๔๒๐๓-๐๐๑	เจ้าพนักงานพัสดุ	ชง.	๒๑-๓-๐๔-๔๒๐๓-๐๐๑	เจ้าพนักงานพัสดุ	ชง.	๒๘๕,๘๔๐	-	-	
๓๔	ว่าง	-	๒๑-๓-๐๔-๔๒๐๓-๐๐๒	เจ้าพนักงานพัสดุ	ชง.	๒๑-๓-๐๔-๔๒๐๓-๐๐๒	เจ้าพนักงานพัสดุ	ชง.	๑๘๙,๖๐๐	-	-	
๓๕	นางวรรณณัฐ สืบพันธุ์	บริหารธุรกิจบัณฑิต	๒๑-๓-๐๔-๔๒๐๔-๐๐๑	เจ้าพนักงานจัดเก็บรายได้	ชง.	๒๑-๓-๐๔-๔๒๐๔-๐๐๑	เจ้าพนักงานจัดเก็บรายได้	ชง.	๒๖๙,๘๘๐	-	-	



ที่	ชื่อ - สกุล	คุณวุฒิการศึกษา	กรอบอัตรากำลังเดิม			กรอบอัตรากำลังใหม่			เงินเดือน			หมายเหตุ
			เลขที่ตำแหน่ง	ตำแหน่ง	ระดับ	เลขที่ตำแหน่ง	ตำแหน่ง	ระดับ	เงินเดือน	เงินประจำตำแหน่ง	เงินเพิ่มอื่นๆ / เงินค่าตอบแทน	
	<b>ลูกจ้างประจำ</b>											
๓๖	นางพิมพ์ศรี สุขชู	รัฐประศาสนศาสตรบัณฑิต	-	นักวิชาการคลัง	-	-	นักวิชาการคลัง	-	๒๗๕,๗๖๐	-	-	
	<b>พนักงานจ้างตามภารกิจ สำหรับผู้มีคุณวุฒิ</b>											
๓๗	นางอรพรรณ รัตนกระจำง	ปวช. (บัญชี)	-	ผู้ช่วยเจ้าพนักงานการเงิน และบัญชี	-	-	ผู้ช่วยเจ้าพนักงานการเงิน และบัญชี	-	๑๖๒,๖๐๐	-	-	
๓๘	นางปัทมา ศรีทองมาศ	ปวส. (คอมพิวเตอร์)	-	ผู้ช่วยเจ้าพนักงานธุรการ	-	-	ผู้ช่วยเจ้าพนักงานธุรการ	-	๑๗๐,๗๖๐	-	-	
๓๙	น.ส. วรณิศา ชูแก้ว	ปวช. (บัญชี)	-	ผู้ช่วยเจ้าพนักงานจัดเก็บ รายได้	-	-	ผู้ช่วยเจ้าพนักงานจัดเก็บ รายได้	-	๑๕๒,๔๐๐	-	-	
๔๐	นายอรุณพันธ์ ขาวผ่อง	บัญชีบัณฑิต	-	ผู้ช่วยเจ้าพนักงานจัดเก็บ รายได้	-	-	ผู้ช่วยเจ้าพนักงานจัดเก็บ รายได้	-	๑๕๒,๖๘๐	-	-	
	<b>พนักงานจ้างทั่วไป</b>											
๔๑	น.ส. ศรีนยา ทองในเมือง	ปวช. (การบัญชี)	-	คนงานทั่วไป	-	-	คนงานทั่วไป	-	๑๐๘,๐๐๐	-	-	
	<b>กองช่าง</b>											
๔๒	นายสมคิด เกือกูล	ครุศาสตรอุตสาหกรรม บัณฑิต	๒๑-๓-๐๕-๒๑๐๓-๐๐๑	ผู้อำนวยการกองช่าง (นักบริหารงานช่าง)	ต้น	๒๑-๓-๐๕-๒๑๐๓-๐๐๑	ผู้อำนวยการกองช่าง (นักบริหารงานช่าง)	ต้น	๔๑๖,๑๖๐	๔๒,๐๐๐	-	
	<b>ฝ่ายก่อสร้าง</b>											
๔๓	ว่าง	-	๒๑-๓-๐๕-๒๑๐๓-๐๐๒	หัวหน้าฝ่ายก่อสร้าง (นักบริหารงานช่าง)	ต้น	๒๑-๓-๐๕-๒๑๐๓-๐๐๒	หัวหน้าฝ่ายก่อสร้าง (นักบริหารงานช่าง)	ต้น	๓๙๓,๖๐๐	๑๘,๐๐๐	-	
๔๔	นางสิริกิร อิววังโส	ปวช. (บัญชี)	๒๑-๓-๐๕-๔๑๐๑-๐๐๒	เจ้าพนักงานธุรการ	ปง.	๒๑-๓-๐๕-๔๑๐๑-๐๐๒	เจ้าพนักงานธุรการ	ปง.	๒๒๑,๗๖๐	-	-	
๔๕	นายวิชาญ จินวงค์	ปวส. (ช่างก่อสร้าง)	๒๑-๓-๐๕-๔๗๐๑-๐๐๑	นายช่างโยธา	ชง.	๒๑-๓-๐๕-๔๗๐๑-๐๐๑	นายช่างโยธา	ชง.	๒๗๕,๐๔๐	-	-	
๔๖	นางปิยะนาฎ ขายชาติ	ปวส. (ช่างโยธา)	๒๑-๓-๐๕-๔๗๐๑-๐๐๒	นายช่างโยธา	ชง.	๒๑-๓-๐๕-๔๗๐๑-๐๐๒	นายช่างโยธา	ชง.	๒๔๔,๓๒๐	-	-	
๔๗	จ.ส.อ.วัชรภรณ์ อิววังโส	ปวส. (ช่างก่อสร้าง)	๒๑-๓-๐๕-๔๗๐๗-๐๐๑	เจ้าพนักงานประปา	ชง.	๒๑-๓-๐๕-๔๗๐๗-๐๐๑	เจ้าพนักงานประปา	ชง.	๓๒๙,๘๘๐	-	-	
	<b>พนักงานจ้างตามภารกิจ สำหรับผู้มีคุณวุฒิ</b>											
๔๘	นายศิริพงศ์ เท็กเขย	วิทยาศาสตร์บัณฑิต (อุตสาหกรรมก่อสร้าง)	-	ผู้ช่วยนายช่างโยธา	-	-	ผู้ช่วยนายช่างโยธา	-	๑๗๔,๒๔๐	-	-	
๔๙	น.ส. สุนิษา ถนอมพล	บริหารธุรกิจบัณฑิต	-	ผู้ช่วยเจ้าพนักงานธุรการ	-	-	ผู้ช่วยเจ้าพนักงานธุรการ	-	๑๗๕,๙๒๐	-	-	
๕๐	นายสวัสดิ์ คงเกิด	ปวส. (ช่างไฟฟ้ากำลัง)	-	ผู้ช่วยนายช่างไฟฟ้า	-	-	ผู้ช่วยนายช่างไฟฟ้า	-	๑๕๐,๐๐๐	-	-	
๕๑	นายบุญรัตน์ บุญขวัญ	ปวส. (ช่างยนต์)	-	ผู้ช่วยเจ้าพนักงานประปา	-	-	ผู้ช่วยเจ้าพนักงานประปา	-	๑๔๑,๒๔๐	-	-	
๕๒	นายโชคดี รัตนเมือง	ป. ๖	-	พนักงานผลิตน้ำประปา	-	-	พนักงานผลิตน้ำประปา	-	๑๕๔,๐๘๐	-	-	
๕๓	นายพล ไชยฤทธิ์	ม. ๖	-	พนักงานผลิตน้ำประปา	-	-	พนักงานผลิตน้ำประปา	-	๑๕๒,๑๖๐	-	-	

ที่	ชื่อ - สกุล	คุณวุฒิการศึกษา	กรอบอัตรากำลังเดิม			กรอบอัตรากำลังใหม่			เงินเดือน			หมายเหตุ
			เลขที่ตำแหน่ง	ตำแหน่ง	ระดับ	เลขที่ตำแหน่ง	ตำแหน่ง	ระดับ	เงินเดือน	เงินประจำตำแหน่ง	เงินเพิ่มอื่นๆ /เงินค่าตอบแทน	
	พนักงานจ้างตามภารกิจ สำหรับผู้มีทักษะ											
๕๔	นายจ๋านงค์ แก้วสีเสด	ป. ๖	-	พนักงานผลิตน้ำประปา	-	-	พนักงานผลิตน้ำประปา	-	๑๕๐,๖๐๐	-	-	
๕๕	นายนาคนิน จินดาวงศ์	ป. ๖	-	พนักงานผลิตน้ำประปา	-	-	พนักงานผลิตน้ำประปา	-	๑๔๐,๐๔๐	-	-	
	ฝ่ายออกแบบและควบคุมอาคาร											
๕๖	ว่าง	-	๒๑-๓-๐๕-๒๑๐๓-๐๐๓	หัวหน้าฝ่ายออกแบบและควบคุมอาคาร (นักบริหารงานช่าง)	ต้น	๒๑-๓-๐๕-๒๑๐๓-๐๐๓	หัวหน้าฝ่ายออกแบบและควบคุมอาคาร (นักบริหารงานช่าง)	ต้น	๓๙๓,๖๐๐	๑๘,๐๐๐	-	
๕๗	ว่าง	-	๒๑-๓-๐๕-๔๗๐๒-๐๐๑	นายช่างเขียนแบบ	ปง./ชง.	๒๑-๓-๐๕-๔๗๐๒-๐๐๑	นายช่างเขียนแบบ	ปง./ชง.	๒๙๗,๙๐๐	-	-	
	กองการศึกษา ศาสนาและวัฒนธรรม											
๕๘	ว่าง	-	๒๑-๓-๐๘-๒๑๐๗-๐๐๑	ผู้อำนวยการกองการศึกษา ศาสนาและวัฒนธรรม (นักบริหารงานการศึกษา)	ต้น	๒๑-๓-๐๘-๒๑๐๗-๐๐๑	ผู้อำนวยการกองการศึกษา ศาสนาและวัฒนธรรม (นักบริหารงานการศึกษา)	ต้น	๓๙๓,๖๐๐	๔๒,๐๐๐	-	
	ฝ่ายบริหารการศึกษา											
๕๙	นางสาวชนิษฐา สมานี	ศึกษาศาสตรมหาบัณฑิต	๒๑-๓-๐๘-๒๑๐๗-๐๐๒	หัวหน้าฝ่ายบริหารการศึกษา (นักบริหารงานการศึกษา)	ต้น	๒๑-๓-๐๘-๒๑๐๗-๐๐๒	หัวหน้าฝ่ายบริหารการศึกษา (นักบริหารงานการศึกษา)	ต้น	๓๖๒,๖๔๐	๑๘,๐๐๐	-	
๖๐	นางมลธิรา คงแก้ว	ครุศาสตรบัณฑิต	๒๑-๓-๐๘-๓๘๐๓-๐๐๑	นักวิชาการศึกษา	ชก.	๒๑-๓-๐๘-๓๘๐๓-๐๐๑	นักวิชาการศึกษา	ชก.	๓๔๙,๓๒๐	-	-	
๖๑	นางชลัยวัล ชูศรี	ปวช. (การบัญชี)	๒๑-๓-๐๘-๔๑๐๑-๐๐๓	เจ้าพนักงานธุรการ	ชง.	๒๑-๓-๐๘-๔๑๐๑-๐๐๓	เจ้าพนักงานธุรการ	ชง.	๓๑๘,๙๖๐	-	-	
	ครู อันดับ คศ. ๒											
๖๒	นางระยอง รัตนพันธ์	ศึกษาศาสตรมหาบัณฑิต	๒๑-๓-๐๘-๒-๒-๐๘๕๒๑	ครูชำนาญการ	คศ. ๒	๒๑-๓-๐๘-๒-๒-๐๘๕๒๑	ครูชำนาญการ	คศ. ๒	๓๑๖,๓๒๐	๔๒,๐๐๐	-	
๖๓	นางเรวดี รักกิจ	ศึกษาศาสตรมหาบัณฑิต	๒๑-๓-๐๘-๒-๒-๐๘๕๒๓	ครูชำนาญการ	คศ. ๒	๒๑-๓-๐๘-๒-๒-๐๘๕๒๓	ครูชำนาญการ	คศ. ๒	๓๑๗,๐๔๐	๔๒,๐๐๐	-	
๖๔	นางนงเยาว์ รักษาแก้ว	ศึกษาศาสตรมหาบัณฑิต	๒๑-๓-๐๘-๒-๒-๐๘๕๒๔	ครูชำนาญการ	คศ. ๒	๒๑-๓-๐๘-๒-๒-๐๘๕๒๔	ครูชำนาญการ	คศ. ๒	๓๒๑,๐๐๐	๔๒,๐๐๐	-	
๖๕	นางนิภากร จริตงาม	ครุศาสตรบัณฑิต	๒๑-๓-๐๘-๒-๒-๐๘๕๒๕	ครูชำนาญการ	คศ. ๒	๒๑-๓-๐๘-๒-๒-๐๘๕๒๕	ครูชำนาญการ	คศ. ๒	๒๙๓,๗๖๐	๔๒,๐๐๐	-	
๖๖	นางกนิษฐา กลางประพันธ์	ศึกษาศาสตรมหาบัณฑิต	๒๑-๓-๐๘-๒-๒-๐๘๕๒๖	ครูชำนาญการ	คศ. ๒	๒๑-๓-๐๘-๒-๒-๐๘๕๒๖	ครูชำนาญการ	คศ. ๒	๓๐๔,๐๘๐	๔๒,๐๐๐	-	
๖๗	นางสายพิน จินดาวงศ์	ศึกษาศาสตรมหาบัณฑิต	๒๑-๓-๐๘-๒-๒-๐๘๕๒๗	ครูชำนาญการ	คศ. ๒	๒๑-๓-๐๘-๒-๒-๐๘๕๒๗	ครูชำนาญการ	คศ. ๒	๒๙๙,๘๘๐	๔๒,๐๐๐	-	
	ครู อันดับ คศ. ๑											
๖๘	นางนันทอมิน ทองยั้ง	ครุศาสตรบัณฑิต	๒๑-๓-๐๘-๒-๒-๐๘๕๒๒	ครู	คศ. ๑	๒๑-๓-๐๘-๒-๒-๐๘๕๒๒	ครู	คศ. ๑	๒๙๙,๐๔๐	-	-	
๖๙	นางสำร่าย หนูพระอินทร์	ครุศาสตรบัณฑิต	๒๑-๓-๐๘-๒-๒-๐๘๕๒๘	ครู	คศ. ๑	๒๑-๓-๐๘-๒-๒-๐๘๕๒๘	ครู	คศ. ๑	๒๙๗,๒๔๐	-	-	
๗๐	น.ส.กัญญา ไชยศรี	ศึกษาศาสตรมหาบัณฑิต	๒๑-๓-๐๘-๒-๒-๐๘๕๓๐	ครู	คศ. ๑	๒๑-๓-๐๘-๒-๒-๐๘๕๓๐	ครู	คศ. ๑	๒๖๗,๓๖๐	-	-	
๗๑	น.ส.ศิริจันทร์ กุณรา	ศึกษาศาสตรบัณฑิต	๒๑-๓-๐๘-๒-๒-๐๘๕๓๑	ครู	คศ. ๑	๒๑-๓-๐๘-๒-๒-๐๘๕๓๑	ครู	คศ. ๑	๒๕๒,๑๒๐	-	-	
๗๒	นางนันทนา พุทธิรัตน์	ศึกษาศาสตรบัณฑิต	๒๑-๓-๐๘-๒-๒-๐๘๕๓๒	ครู	คศ. ๑	๒๑-๓-๐๘-๒-๒-๐๘๕๓๒	ครู	คศ. ๑	๒๓๙,๒๘๐	-	-	
๗๓	นางสีขนา พัฒนศรีเรือง	ศึกษาศาสตรบัณฑิต	๒๑-๓-๐๘-๒-๒-๐๘๕๓๓	ครู	คศ. ๑	๒๑-๓-๐๘-๒-๒-๐๘๕๓๓	ครู	คศ. ๑	๒๖๒,๕๖๐	-	-	

ที่	ชื่อ - สกุล	คุณวุฒิการศึกษา	กรอบอัตรากำลังเดิม			กรอบอัตรากำลังใหม่			เงินเดือน			หมายเหตุ
			เลขที่ตำแหน่ง	ตำแหน่ง	ระดับ	เลขที่ตำแหน่ง	ตำแหน่ง	ระดับ	เงินเดือน	เงินประจำตำแหน่ง	เงินเพิ่มอื่นๆ / เงินค่าตอบแทน	
๗๔	นางเพ็ญศรี รักกิจ	ครุศาสตรบัณฑิต	๒๑-๓-๐๘-๒-๒-๐๘๕๓๔	ครู	คศ. ๑	๒๑-๓-๐๘-๒-๒-๐๘๕๓๔	ครู	คศ. ๑	๒๕๗,๐๔๐	-	-	
๗๕	นางสุภาณี ชูเมือง	ศึกษาศาสตรบัณฑิต	๒๑-๓-๐๘-๒-๒-๐๘๕๓๕	ครู	คศ. ๑	๒๑-๓-๐๘-๒-๒-๐๘๕๓๕	ครู	คศ. ๑	๒๔๖,๗๒๐	-	-	
๗๖	นางสมจิตต์ เพชรเรือนทอง	ศึกษาศาสตรมหาบัณฑิต	๒๑-๓-๐๘-๒-๒-๐๘๕๓๖	ครู	คศ. ๑	๒๑-๓-๐๘-๒-๒-๐๘๕๓๖	ครู	คศ. ๑	๒๖๒,๓๒๐	-	-	
๗๗	นางเบญจวรรณ สังข์ดี	ศึกษาศาสตรบัณฑิต	๒๑-๓-๐๘-๒-๒-๐๘๕๒๙	ครู	คศ.๑	๒๑-๓-๐๘-๒-๒-๐๘๕๒๙	ครู	คศ. ๑	๒๓๒,๔๔๐	-	-	
	<b>พนักงานจ้างตามภารกิจ สำหรับผู้มีคุณวุฒิ</b>											
๗๘	น.ส.สุณิศา ถนอมพล	ศึกษาศาสตรบัณฑิต	-	ผู้ช่วยหัวหน้าศูนย์พัฒนา เด็กเล็ก	-	-	ผู้ช่วยหัวหน้าศูนย์พัฒนา เด็กเล็ก	-	๑๘๖,๗๒๐	-	-	
	<b>พนักงานจ้างตามภารกิจ สำหรับผู้มีทักษะ</b>											
๗๙	นางมณี ไทยเอื้อ	ศึกษาศาสตรบัณฑิต	-	ผู้ดูแลเด็ก (ทักษะ)	-	-	ผู้ช่วยครูผู้ดูแลเด็ก	-	๑๗๓,๖๔๐	-	-	
๘๐	นางเบญจมาศ พลสมสาย	ม. ๓	-	ผู้ดูแลเด็ก (ทักษะ)	-	-	ผู้ช่วยครูผู้ดูแลเด็ก	-	๑๗๓,๖๔๐	-	-	
๘๑	นางสาวอรพรรณ ระวังสุข	ศิลปศาสตรบัณฑิต	-	ผู้ดูแลเด็ก (ทักษะ)	-	-	ผู้ช่วยครูผู้ดูแลเด็ก	-	๑๑๗,๐๐๐	-	-	
๘๒	น.ส.คันธรัตน์ รัตนพันธ์	ศึกษาศาสตรบัณฑิต	-	ผู้ดูแลเด็ก (ทักษะ)	-	-	ผู้ช่วยครูผู้ดูแลเด็ก	-	๑๖๕,๗๒๐	-	-	
๘๓	น.ส.ราตรี เพชรฤทธิ์	ครุศาสตรบัณฑิต	-	ผู้ดูแลเด็ก (ทักษะ)	-	-	ผู้ช่วยครูผู้ดูแลเด็ก	-	๑๖๐,๓๒๐	-	-	
๘๔	น.ส.นุจรีย์ ธารเนตร	ศึกษาศาสตรบัณฑิต	-	ผู้ดูแลเด็ก (ทักษะ)	-	-	ผู้ช่วยครูผู้ดูแลเด็ก	-	๑๖๐,๓๒๐	-	-	
๘๕	น.ส.ภัทรานิชรุ์ สังข์ดี	ศึกษาศาสตรบัณฑิต	-	ผู้ดูแลเด็ก (ทักษะ)	-	-	ผู้ช่วยครูผู้ดูแลเด็ก	-	๑๕๖,๒๔๐	-	-	
๘๖	นางกัญญา ปรีสกาญจน์	ศึกษาศาสตรบัณฑิต	-	ผู้ดูแลเด็ก (ทักษะ)	-	-	ผู้ช่วยครูผู้ดูแลเด็ก	-	๑๕๐,๘๔๐	-	-	
๘๗	น.ส.อมกร พรหมอินทร์	ครุศาสตรบัณฑิต	-	ผู้ดูแลเด็ก (ทักษะ)	-	-	ผู้ช่วยครูผู้ดูแลเด็ก	-	๑๓๗,๑๖๐	-	-	
๘๘	ว่าง	-	-	ผู้ดูแลเด็ก (ทักษะ)	-	-	ผู้ช่วยครูผู้ดูแลเด็ก	-	-	-	-	
๘๙	น.ส.สุกัญญา แหวนเพชร	ศิลปศาสตรบัณฑิต	-	ผู้ดูแลเด็ก (ทักษะ)	-	-	ผู้ช่วยครูผู้ดูแลเด็ก	-	๑๒๑,๘๐๐	-	-	
๙๐	นางสาวเนตรชนก พรหมเจือ	บริหารธุรกิจบัณฑิต	-	ผู้ดูแลเด็ก (ทักษะ)	-	-	ผู้ช่วยครูผู้ดูแลเด็ก	-	๑๑๗,๓๖๐	-	-	
๙๑	นางสาวสุภาภรณ์ เกตุประกอบ	ศึกษาศาสตรมหาบัณฑิต	-	ผู้ดูแลเด็ก (ทักษะ)	-	-	ผู้ช่วยครูผู้ดูแลเด็ก	-	๑๑๗,๓๖๐	-	-	
	<b>พนักงานจ้างทั่วไป</b>											
๙๒	นางสาวมณฑิตา สุดชู	ศิลปศาสตรบัณฑิต	-	ผู้ดูแลเด็ก (ทั่วไป)	-	-	ปฏิบัติหน้าที่ผู้ดูแลเด็ก (ผู้ดูแลเด็ก)	-	๑๐๘,๐๐๐	-	-	